

ÉNERGÉTIQUE

TD

Réf. Programme: S4123 - Solide indéformable, approche énergétique
Compétences visées: B2-09, C2-10, C2-18, C2-19, C2-20, C2-21

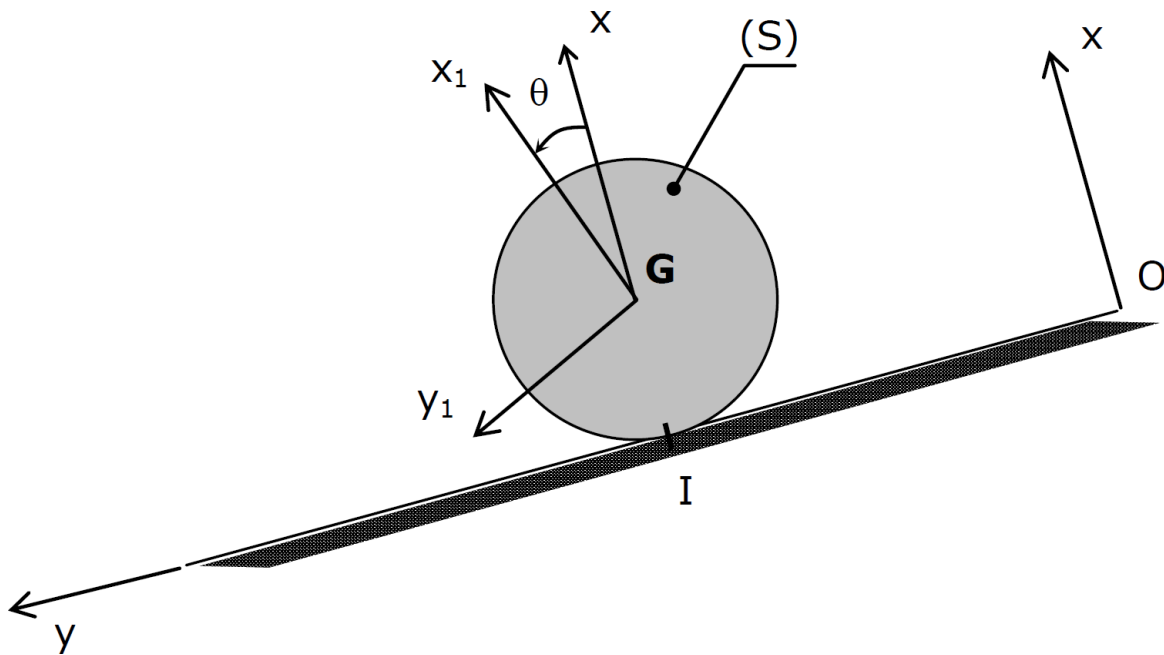
v1.2

Lycée Richelieu - 64, rue George Sand - 92500 Rueil-Malmaison - Académie de Versailles

TD Transfert

APPLICATION DU THÉORÈME DE L'ÉNERGIE CINÉTIQUE

1 Cylindre sur plan incliné



Question 1 En utilisant le TEC, déterminer l'accélération angulaire du cylindre

Question 2 Retrouvez ce résultat en appliquant le PFD.