

CINÉMATIQUE

TD

CPGE

Compétences visées: B2-31, B2-35, C1-03

v1.2

Lycée Jean Zay - 21 rue Jean Zay - 63300 Thiers - Académie de Clermont-Ferrand

SCIE SAUTEUSE

1 Présentation

Le système de transformation dans ce type de scie sauteuse est un système par came à excentrique.

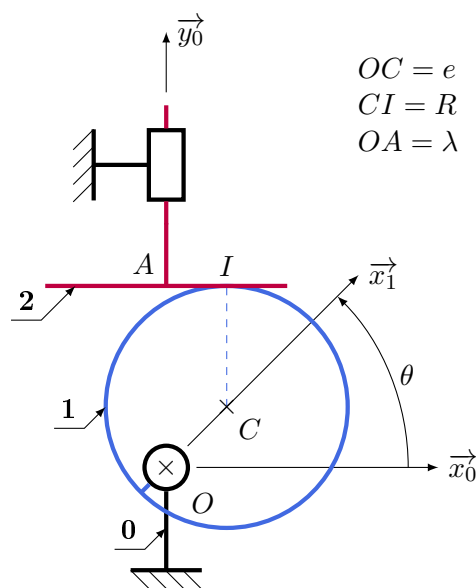
Réel : scie sauteuse

= modélisation \Rightarrow

Modèle cinématique associé



Que constate-t-on? Où est le problème?



2 Travail demandé

- Question 1** Construire la/les figure(s) de changement de base
- Question 2** Exprimer la loi entrée/sortie $\lambda = f(\theta)$.
- Question 3** Exprimer le vecteur vitesse de glissement en utilisant la composition des mouvements.
- Question 4** Exprimer ce vecteur vitesse de glissement en fonction de θ .