

ANALYSE CINÉMATIQUE DES SYSTÈMES

TD

CPGE

Compétences visées: B2-13, B2-18, B2-20

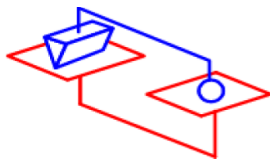
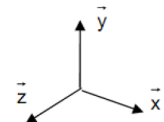
v1.0

Lycée La Fayette - 21 Bd Robert Schuman - 63000 Clermont-Ferrand - Académie de Clermont-Ferrand

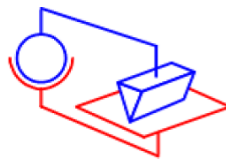
TD Transfert LIAISONS ÉQUIVALENTES

Question 1 Pour les 9 études ci-dessous, déterminer les torseurs cinématiques de chaque liaison, poser les paramètres adaptés à l'étude, et déterminer le torseur cinématique de la liaison équivalente. Et en déduire la nature de la liaison équivalente ainsi que ses caractéristiques.

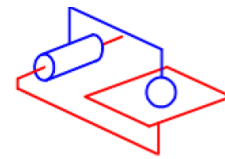
Note : Pour les 3 premières études, le repère associé au bâti (couleur rouge) est :



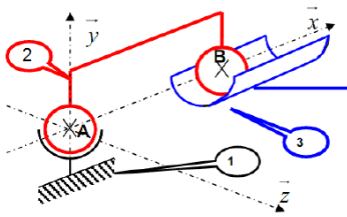
Étude 1



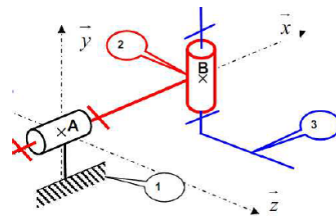
Étude 2



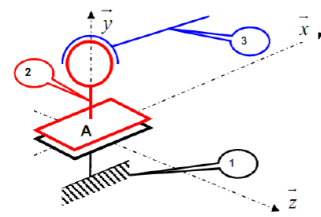
Étude 3



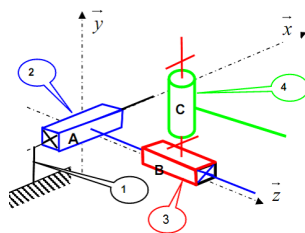
Étude 4



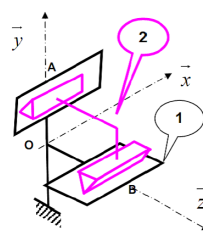
Étude 5



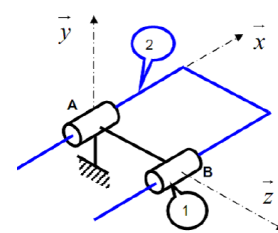
Étude 6



Étude 7



Étude 8



Étude 9